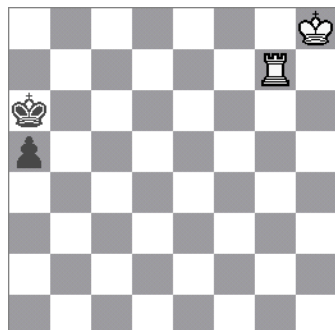


VĚŽ PROTI PĚŠCI (PĚŠCŮM)

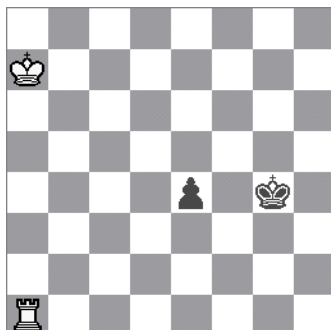
ING. VRATISLAV HORA

Tato lekce je shrnutím základních obrátů, které uplatňují obě strany v koncovce věže proti jednomu pěšci.

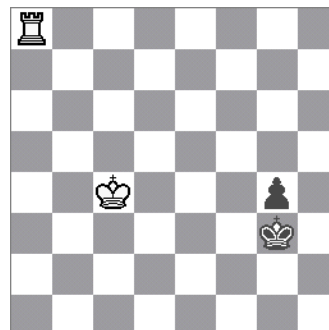
D1



D2



D3



D1: Odřezání krále na 5.řadě

BNT: 1.Vg5+- (až pěšec dojde na a3, pak Vg3, a2, Va3)

ČNT: 1....Kb5 =

D2: Rozšířený čtverec

Pro propočít se čtverec pěšce e4 rozšiřuje o dvě pole, protože pro kontrolu pole proměny musí ještě černý udělat dva tahy králem.

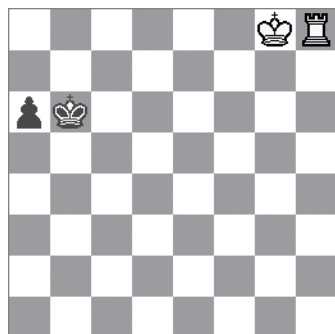
BNT: 1.Kb6! Král vstoupil do rozšířeného čtverce (o 2 pole) 1...e3 2.Kc5 e2 3.Kd4 Kf3 4.Kd3 Kf2 5. Kd2 a bílý vyhraje.

Černý na tahu remizuje - král má dva tahy k f2 - remíza

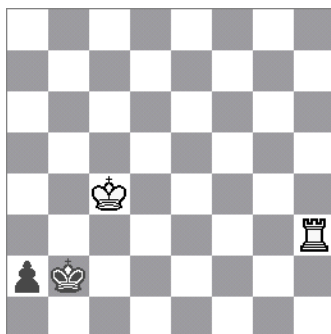
D3: Mezišach s tempem

ČNT: 1.....Kf2 2.Vf8! (2.Kd3? g3 3.Vf8 Ke1 =) 2...Ke2 3.Vg8! Kf3 4.Kd3 g3 5.Vf8 Kg2 6.Ke2 +-

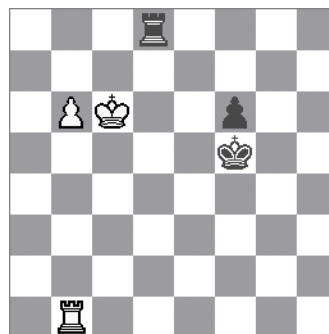
D4



D5



D6



D4: Bodyček

ČNT: 1...a5? Vh5! +-

ČNT: 1...Kb5? 2.Kf7 a5 3.Ke6 a4 4.Kd5+-

ČNT: 1...Kc5! =

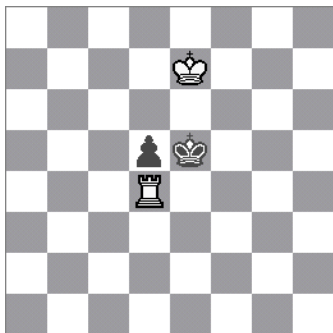
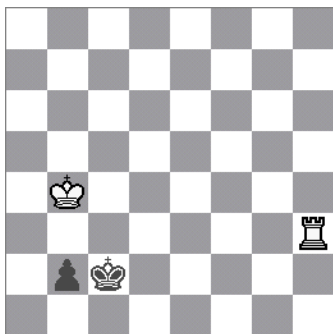
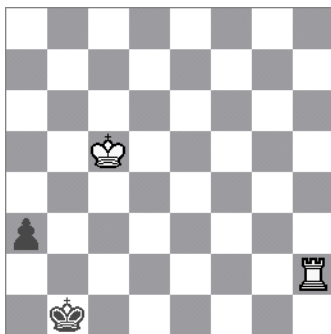
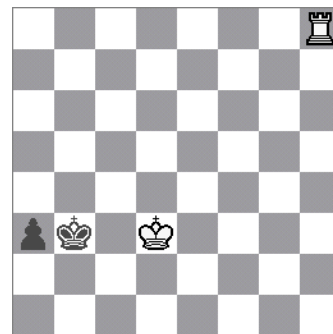
D5: Bodyček

BNT: 1.Vh2 Ka3! = 1...Kb1? 2.Kb3 a1J Kc3 - +

D6: Aktivita krále

ČNT: 1.....Kg4? 2. b7 f5 3. b8D +-

ČNT: 1.....Ke4 =

D7**D8****D9****D10****D7: Obejití**

BNT: 1.Vd1? d4 2.Kd7 (2.Kf7 Ke4 3.Ke6 d3 =>) 2...Kd5! 3.Kc7 Kc5! = (3....Kc4? 4.Kd6! d3 5.Ke5 +-)

BNT: 1.Vd2! (Vd3) d4 2.Vd1! Kd5 3.Kd7! Kc4 (3....Ke4 4.Kc6+-) 4.Ke6+-

D8: Proměna v jezdce (úspěšná)

BNT: 1. Vh2 Kc1 (1...Kb1 2.Kb3 Ka1! 3.Vxb2 pat) 2. Kc3 b1J! 3.Kd3 Ja3 4.Va2 Jb1 =

D9: Proměna v jezdce (neúspěšná)

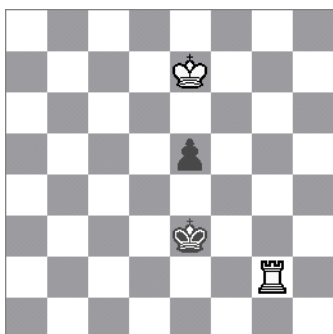
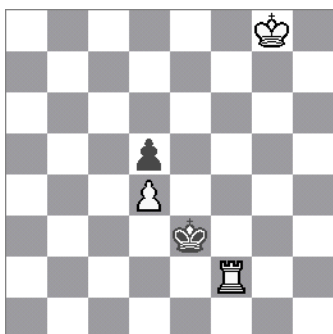
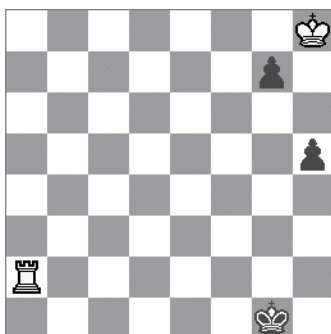
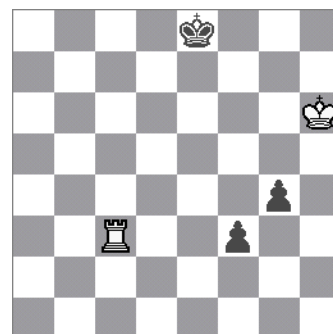
BNT: 1.Kb4 a2 2.Kb3 a1D 3.Kc3 - +

D10: Pat

ČNT: 1...Kb2! (1...a2? 2.Vb8+ Ka3 3.Kc2 a1J+ 4.Kc3 Ka2 5.Vb7+-) 2.Vb8+ Kc1! 3.Va8 Kb2 4.Kd2 a2 5.Vb8+ Ka1! =

Úkoly:

Ve všech diagramech je bílý na tahu, v diagramech 1-3 bílý vyhraje, v posledním diagramu remizuje.

**U1****U2****U3****U4**