

# ZÁSADY HRY V KONCOVKÁCH

Ing. Vratislav Hora

## 1. CENTRALIZACE

Centralizace všech figur (kromě věže), zejména krále. Úloha krále v koncovce je zásadně odlišná od jeho role v zahájení a střední hře. Král je v koncovce silná obranná a útočná figura. Centralizujeme jej proto, aby z centra mohl co nejrychleji zasáhnout na požadovaném úseku boje.

## 2. AKTIVITA FIGUR

I v koncovce mají být figury aktivní – mají napadat nikoliv bránit. To platí pro všechny figury a pro věž dvojnásobně! Než dát věž do pasivní pozice, raději dát pěšce!

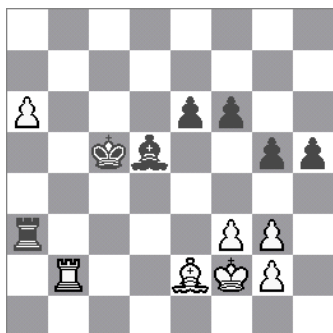
## 3. SOUHRA FIGUR

Harmonie je obecným principem šachu, platí to v zahájení, ve střední hře a v koncovce dvojnásobně, protože na šachovnici je málo figur..

## 4. VOLNÝ PĚŠEC

V koncovce se nejčastěji vyhrává vytvořením a uplatněním volného pěšce. vzdálený volný pěšec je zpravidla rozhodující výhodou v pěšcových a jezdcových koncovkách, protože tyto figury jsou krátkonohé. jedna figura musí jít k pěšci, na druhé straně máme tím pádem převahu. .

### Drejev-Hracek, Groningem MEJ 1990



Pozice vznikla po první časové kontrole po 40. tahu černého.

Zhodnoťme pozici podle zásad hry v koncovkách: černý král a střelec jsou skvěle centralizované figury. stojí aktivně a v souhře. Věž stojí za volným pěšcem soupeře podle pravidla, že věž patří za volného pěšce ať už vlastního nebo cizího!

**1.Vb8 Kd4 2.Vc8 f5 3.Vc7 e5 4.a7 g4** Každý hraje tam, kde je silnější toto pravidlo i v koncovce! **5.Vh7 e4 6.fxe4 fxe4** Černý si také vytvořil volného pěšce, jeho postup je na rozdíl od bílého volného pěšce podporován všemi figurami! **7.Vxh5 Va1!** Bílému králi jde náhle o život! **8.Sd1 e3+** Střelce nešlo samozřejmě brát, pro Vxd5 a

bílý by ještě vyhrál! **9.Ke1 Sxg2 10.Vh8 Sf3 11.Vd8+ Kc5 12.a8D** Je vlastně rezignací, ale bílý již nemá co hrát! **12...Sxa8 13.Vxa8 Vxa8 14.Sxg4 Vg8 15.Sf5 Vxg3 16.Ke2 Kd4 17.Se6 Vg2+ 18.Ke1 e2 19.Kd2 Vg7 20.Sh3 Ve7 21.Ke1 Ke3 22.Sf5 Vf7 1-0** Po 23.Sh3 vyhrává 23...Va7. Tato

koncovka byla vyhodnocena jako nejlepší na turnaji. Málokdy se vyskytne koncovka, na které se dají objasnit všechny zásady koncovek.

V teorii koncovky věž a pěšec proti střelci existuje slavná remizová pozice, jejímž autorem je Del Rio z roku 1750:

Střelec uhlídá pole vedle pěšce a věž jej nemůže vystrnadit – střelec má velký prostor. To by platilo v naší ukázce při pěšci na c3.

Při středních pěšcích nemá střelec dostatečný prostor.

